

主な相談窓口一覧

もし、あなたが不安やこころの悩みを抱えていたら、その悩みを相談してみませんか。ここには、あなたの不安やこころの悩みの種類に応じた相談先を紹介しています。ひとりで悩まないで思いを聞かせてください。

○ホットライン24 子ども相談窓口

- 子どもホットライン24 (福岡) ☎ 092-641-9999
- 子どもホットライン24 (北九州) ☎ 0949-24-3344
- 子どもホットライン24 (北筑後) ☎ 0942-32-3000
- 子どもホットライン24 (南筑後) ☎ 0942-52-4949
- 子どもホットライン24 (筑豊) ☎ 0948-25-3434
- 子どもホットライン24 (京築) ☎ 0979-82-4444
- 24時間子供SOSダイヤル (24時間年中無休 ※年末年始を除く) ☎ 0120-0-78310

○児童生徒の悩み相談窓口

LINEで悩みの相談しませんか

「相談したいな」と思ったら...

右の二次元コードから友達登録をしてください。

相談したい内容をメッセージでおくってください。相談員から返信がありますよ。

※カードがない場合は、学校の先生に聞いてみてください

【相談時間】 土曜日と祝日をのぞく毎日 ※祝日、12/29~1/3除く
午後6時から9時



○ネットトラブル相談窓口

こま そうだん まどぐち
ネットトラブルで困っていることを相談できる窓口です。

でんわ そうだん
●電話相談

☎ 0120-494-100

●LINE、メールによる相談

みぎ にじげん ともだちとうろく
右の二次元コードから友達登録をしてください。

✉ fukuoka@netsoudan.net

そうだんじかん げつ きんようび にちようび ごご じ しゆくじつ のぞ
[相談時間] 月～金曜日、日曜日 午後6時から9時 ※祝日、12/29～1/3除く



○きもちよりそうライン@ふくおかけん

がっこう ゆうじんかんけい れんあい かてい びょうき かん
学校、友人関係、恋愛、家庭、病気に関する事など、
こころの悩みについてどんなことでも相談ください。



●LINEによる相談

みぎ にじげん ともだちとうろく
右の二次元コードから友達登録をしてください。

けんさく
検索 ID: @469xxbam

うけつけじかん まいしゅうげつようび およ もくようび ごご じ ねんまつねんしのぞ
[受付時間] 毎週月曜日及び木曜日 午後4時から7時 ※年末年始除く



○子どもの人権110番【福岡県人権擁護委員連合会・福岡法務局】



でんわ そうだん
●電話相談

☎ 0120-007-110

へいじつ ごぜん じ ふん ごご じ ふん
(平日のみ午前8時30分から午後5時15分まで)

●LINEによる人権相談

みぎ にじげん ともだちとうろく
右の二次元コードから友達登録をしてください。

けんさく
検索ID: @snsjinkensoudan

うけつけじかん ごぜん じ ぶん ごご じ ふん
[受付時間] 午前8時30分から午後5時15分まで



○親子のための相談LINE

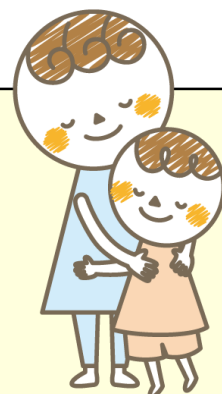
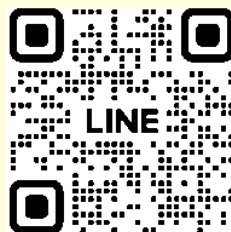
いた おも おも
パパやママに、痛い思いをさせられる、いやな思いをさせられる。
こんなことを思ったら、相談してください。

●LINEによる相談

みぎ にじげん ともだちとうろく
右の二次元コードから友達登録をしてください。

うけつけじかん まいにち じ ねんまつねんしのぞ
[受付時間] 毎日10時から20時 ※年末年始除く

[ホームページ] <https://kodomonofukushi.pref.fukuoka.jp/to-all-children/>



じさつ よぼう

○自殺予防ホットライン

☎ 092-592-0783 (年中無休)

☎ 0120-020-767 (月～金曜日 午後4時～翌午前9時
どにちしゆくじつ じかん
土日祝日 24時間)

こころ けんこうそうだん ふくおかけん せいしん ほけん ふくし

○心の健康相談【福岡県精神保健福祉センター】

へいじつ ごぜん じ ごご じ ごぜん じ ごご じ
(平日のみ午前9時～午後0時、午後1時～午後4時まで)

もんだい びょうき こま ほんにん かぞく みじか かた そうだん
こころの問題や病気で困っているご本人やご家族また身近な方からの相談を
う っ
受け付けます。

☎ 092-582-7400

ふくおかけんけいふくおかしょうねん

○ハートケアふくおか【福岡県警福岡少年サポートセンター】

へいじつ ごぜん じ ふん ごご じ ふん
(平日のみ午前9時00分～午後5時45分まで)

ちゅうおうしやうねん ふくおか ちく
●中央少年サポートセンター (福岡地区)

☎ 092-588-7830

きたきゅうしやうしやうねん おんがまち みずまきまち あしやまち おかがきまち
●北九州少年サポートセンター (遠賀町、水巻町、芦屋町、岡垣町)

☎ 093-881-7830 (なかまし 中間市)

いいづかしやうねん ちくほうちく けいちくちく のおがたし
●飯塚少年サポートセンター (筑豊地区、京築地区、直方市、

☎ 0948-21-3751 みやわかし こたけまち くらてまち
宮若市、小竹町、鞍手町)

くるめしやうねん ちくごちく
●久留米少年サポートセンター (筑後地区)

☎ 0942-30-7867